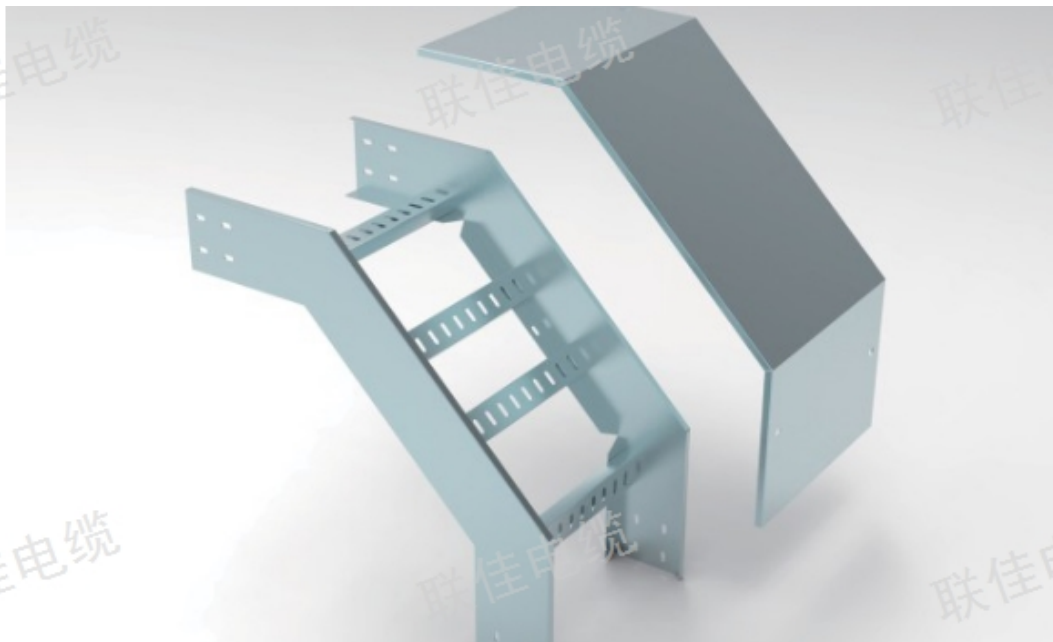


# 重庆大孔线槽

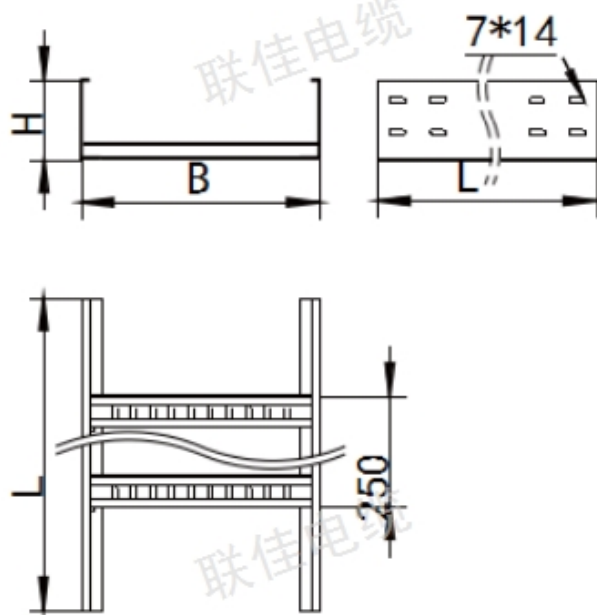
发布日期：2025-09-24

梯式线槽它的原材料是利用不同的材质的不锈钢板灶制作而成的，在生产的过程之中，对其表面一般不需要严格的处理，但是它的强度和耐腐蚀性能要比一般的线槽要好的多。梯式线槽按照它的化学成分、用途以及组织来进行大体上的分类，如今随着不锈钢的发展使得梯式线槽它的外观、加工性、强度耐腐蚀性能等多特性都已经比其他材料要好得多，而且目前市面上对于不锈钢的处理方法有很多，所以说能够使得梯式线槽，从外形看能拥有更多的颜色以及形状，这就使得不锈钢的发展做出了比较大的奉献。梯式线槽内缆线垂直敷设时，在缆线的上端和每间隔1.5m处，应固定在桥架的支架上。重庆大孔线槽



槽式电缆桥架本身的封闭性能就很好，能够保护电力的运输，304不锈钢的成分中含有钠元素是很重要的，直接决定了304不锈钢的防腐蚀能力和它的利用价值。阻燃潮式电缆桥架采用的是镀锌槽式桥架，通过加工一层阻燃涂料生产而制作形成的，采用高环保颜料，是桥架上的阻燃涂料，没有毒，没有污染，耐火耐水耐油这些特点。所以在建筑业里面槽式电缆桥架的分类是非常多的，也要根据他的具体使用情况来选择适当的材质，这样才能够大程度的发挥它的作用。重庆大孔线槽梯式线槽的所有拐角均应相互连接和跨接，使之成为一连续导体，并做好整体接地。

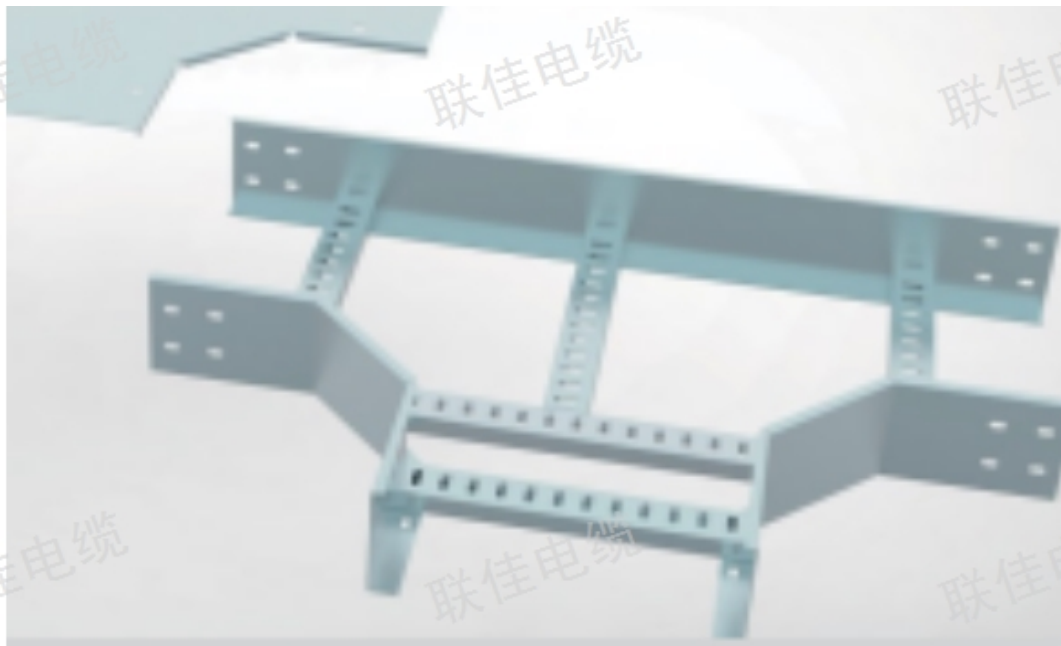




一种具有起火检测功能的梯式线槽结构，包括上盖板，下盖板和侧板，所述上盖板下端设置有下盖板，所述上盖板和下盖板两端通过螺丝安装固定有侧板，所述上盖板底部和下盖板顶部设置有固定块，所述固定块之间设置有导电排，所述导电排之间设置有绝缘隔板，所述上盖板，下盖板和侧板外表层均设置有耐腐蚀层，所述上盖板，下盖板和侧板内表层均设置有防水层，所述防水层内表层设置有阻燃层，所述防水层和阻燃层之间设置有强度层，所述侧板外侧通过固定束带固定有感温光纤。本实用新型具备起火检测功能，强度较高，使用寿命长，绝缘，防水，耐腐蚀和阻燃性能良好，适合被普遍推广和使用。

镀锌梯式线槽条件有很强的牢固性能，并且它的耐磨性也有很强的牢固性能。锌这种金属本身就是具有非常好的隐身性能和可塑性的，所以把新加在梯式线槽中进行使用可以很大程度的加强，线槽的可塑性是热度件再进行拉伸和弯曲，等等这些成型操作的时候不会损坏镀层。梯式线槽在，建筑业发展迅速，在许多地方都可以看到建筑工地，电气工程非常重要。桥梁的发展也得到了促进，在现实中的应用越来越频繁，为人们的生产生活带来的帮助。但是，由于其用途普遍，还存在很多问题，例如腐蚀问题。梯式线槽的槽盖应齐全、平整、无翘角。





金属梯式线槽间及其支架全长应不小于2处与接地(PE)或接零(PEN)干线相连接。非镀锌电缆线槽间连接板的两端跨接铜芯接地线，接地线较小允许截面积不小于BVR-4mm<sup>2</sup>镀锌电缆线槽间连接板的两端不跨接接地线，但连接板两端不小于2个有防松螺帽或防松垫圈的连接固定螺栓。线槽安装怎么规划线槽安装的整体规划：在安装之前，要对于房屋规划和布线有一个明确的规划，为了房屋美观和各方面的考虑，走线应该紧贴房屋墙壁，如果是平面走线，应该做到走线沿墙角，这样整体规划的线路会更加井然有序，而且在装饰上也不会太过影响美观。梯式线槽侧板和底板压加强筋，外形美观，荷载能力大。重庆大孔线槽

金属电缆梯式线槽间及其支架全长应不小于2处与接地(PE)或接零(PEN)干线相连接。重庆大孔线槽

多年来，欧式桥架，卡扣式线槽，槽式封闭式桥架，梯式桥架的企业，对产品技术开发加入少，大部分产品基本上仍停留在70~80年代的水平上。近几年，又出现了许多民营企业，据了解，新兴的民营企业技术力量欠缺，处在手工作坊式的生产状态中，设备陈旧，产品质量不高，但以低成本和灵活的销售手段，在市场上占有一定的份额，并逐步成长，在市场竞争中也是不可忽视的力量。近年来，在我国的大力支持和行业自身努力下，欧式桥架，卡扣式线槽，槽式封闭式桥架，梯式桥架技术改造和产品开拓取得了较大进展，企业的装备水平和产品结构有所改善。通过深入改进，我们更要牢固树立质量良好的认识，质量是企业的生命线。随着国产元器件技术的不断发展，销售企业在“走向海外”的过程中也交出了满意的答卷。尤其是象征高技术产业的逆变器中国出货量居世界优先，使得更多企业依托技术在国际市场上取得明显成果，相关企业的产品已覆盖澳大利亚、巴西、德国、英国、法国、西班牙等30多个地区，成为相关市场的重要参与者。主要生产：电缆桥架（含欧式桥架、多孔式桥架、大孔组合式桥架、封闭式桥架、卡扣式桥架、梯式桥架、网络式桥架、大跨距电缆桥架等，以及配套的弯通、支架等辅助配件）、机箱、通讯机柜的生产。

零售线槽辅助配件（如接地铜线、护边条、护套等配件）的跨越式发展极大优化了能源结构，为中国实现能源安全、大气污染防治、低碳减排等多重目标做出了突出贡献。太阳能作为“取之不



尽，用之不竭”的自然资源，主要生产：电缆桥架（含欧式桥架、多孔式桥架、大孔组合式桥架、封闭式桥架、卡扣式桥架、梯式桥架、网络式桥架、大跨距电缆桥架等，以及配套的弯通、支架等辅助配件）、机箱、通讯机柜的生产。

零售线槽辅助配件（如接地铜线、护边条、护套等配件）等市场前景非常广阔。重庆大孔线槽

上海联佳电缆桥架有限公司致力于电工电气，是一家生产型的公司。公司自成立以来，以质量为发展，让匠心弥散在每个细节，公司旗下欧式桥架，卡扣式线槽，槽式封闭式桥架，梯式桥架深受客户的喜爱。公司注重以质量为中心，以服务为理念，秉持诚信为本的理念，打造电工电气良好品牌。上海联佳秉承“客户为尊、服务为荣、创意为先、技术为实”的经营理念，全力打造公司的重点竞争力。